

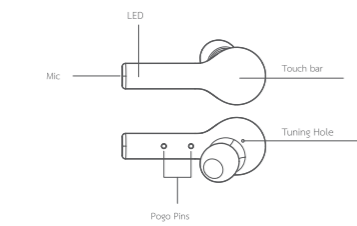


AT-X80R
True Wireless Earphones

Designed in Japan
アイワ株式会社

ภาพรวมผลิตภัณฑ์

เลือกขนาดหูฟังที่เหมาะสมกับคุณ



กรุณาถอดหูฟังออกจากช่อง M ก่อน เนื่องจากเป็นช่องมาตรฐานสำหรับคนทั่วไป

วิธีการเชื่อมต่อ

การเชื่อมต่อเบื้องต้น:

- 1. นำหูฟังออกจากกล่องชาร์จ
2. นำหูฟังเสียบกับจัมป์ไปทีละใบ
3. นำหูฟังออกนอกรั้วหรือเพื่อเป็นไอ้ใช้งานโหมด BT
4. เปิด BT บนมือถือของคุณและเลือกเชื่อมต่อ "AT-X80R"

* เมื่อเชื่อมต่อสำเร็จ หูฟังจะทำการปิดสวิตช์อัตโนมัติเมื่อถอดออกจากชาร์จ

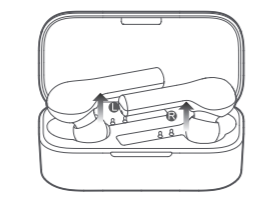
กรณีต้องการให้ทำการรีเซ็ต: แยกสายเชื่อมต่อหูฟังไปเป็นอีกครั้ง *

กรณีต้องการเชื่อมต่อกับมือถือเครื่องอื่น:

- 1. ปิด BT บนโทรศัพท์ที่เคยเชื่อมต่อกับหูฟัง
2. หูฟังจะเข้าสู่โหมดพร้อมเชื่อมต่อ BT โดยอัตโนมัติ
3. เปิด BT บนมือถือเครื่องที่ต้องการเชื่อมต่อจากนั้นกดเชื่อมต่อ "AT-X80R"

* หูฟังไม่รองรับการเชื่อมต่อกับอุปกรณ์หลายเครื่อง *

* หูฟังเชื่อมต่อกับอุปกรณ์ที่มีชื่อผลิตภัณฑ์อื่นได้สูงสุด หนึ่งครั้งต่อหนึ่งครั้ง *



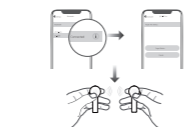
วิธีการรีเซ็ตหูฟัง

- 1. กดปุ่มรีเซ็ตการบู๊ตอัพ BT 5 วินาที
2. นำหูฟังออกจากกล่องชาร์จ 5 วินาที
3. แยกสายเชื่อมต่อหูฟังออกจากจัมป์ไปทีละใบ
4. การรีเซ็ตหูฟังเสร็จสมบูรณ์ และสายชาร์จพร้อมต่อให้ใช้งานตามปกติ

การเชื่อมต่อหูฟังครั้งที่ 2 ขึ้น:

- 1. ปิดหูฟังที่ 2 ขึ้น
2. แยกสายเชื่อมต่อหูฟังออกจากจัมป์ไปทีละใบ
3. แยกสายที่ 2 ขึ้น
4. กดปุ่ม LED การชาร์จเป็นสีแดงและสีเขียว

4. การเชื่อมต่อเสร็จสมบูรณ์ เมื่อหูฟังมีไฟจัมป์สีแดงและเขียว LED สีแดงจากพื้นเป็นสีแดงและสีเขียว



วิธีการสวมหูฟัง



- 1. เลือกขนาดหูฟังที่เหมาะสมกับคุณ
2. ปรับตำแหน่งให้พอดีกับระดับที่เหมาะสมเพื่อคุณภาพเสียงที่ดีที่สุด

ระบบการโทร

- 1. กดครั้งที่ 2 ครั้ง เพื่อรับสายหรือโทรออก
2. กดครั้งที่ 2 ครั้ง เพื่อตัดสายหรือรับสาย
3. กดครั้งที่ 2 ครั้ง เพื่อตัดสายและรับสายสองครั้งโทรข้าม
4. กดครั้งที่ 2 ครั้ง เพื่อปฏิเสธสายรับสายที่ส่ง
5. กดครั้งที่ 2 ครั้งเพื่อรับสายหรือโทรออก

วิธีการใช้งานหูฟังหนึ่งข้าง

- 1. แยกครั้งที่ 2 ขึ้นที่ต้องการใช้งาน 5 วินาที
2. เลือกเชื่อมต่อ "AT-X80R"
การชาร์จแบบครึ่งหูฟัง
นำหูฟังเสียบเข้าไปในชาร์จเพื่อทำการชาร์จแบบครึ่ง
* ไฟสถานะ LED เป็นสีแดง : อยู่ในระหว่างทำการชาร์จ
* ไฟสถานะ LED เป็นสีเขียว : การชาร์จเสร็จสมบูรณ์
การชาร์จชาร์จจนครบประมาณ 30%
ไฟ LED เป็นสีเขียวครึ่งหนึ่งข้าง)
ประมาณ 30-90%
ไฟ LED เป็นสีเขียวครึ่งในข้างซ้าย และไฟ LED เป็นสีเขียวครึ่งในข้างขวา)
ประมาณ 90%
ไฟ LED เป็นสีเขียวครึ่งทั้งสองข้าง)

Product Parameters
Model name: AT-X80R
Bluetooth version: V5.0
Standby time: approx. 70hrs
Charging time: approx. 2hrs
Playback time: approx. 4-5 hrs
Operation range: 10m(with no obstacle)
Battery type: Li-ion
Battery capacity: 40mAh
Battery capacity(charging case): 3.7V 600mAh
Input parameter(charging case): 5V 500mA
Bluetooth profiles: HSP/HFP/A2DP/AVRCP

ระบบการทำงาน

Table with 5 columns: Status, Current status, Operation, LED, and Operation. Rows include: Earbud status (Left/Right), Power on, Power off, Voice assistant, Game mode, and Charging status.

การรับประกันสินค้า

ผลิตภัณฑ์นี้มีระยะเวลาการรับประกัน 1 ปี นับจากวันที่สั่งซื้อ

Registration form fields: Model Number, Date of Purchasing, User's Name, User's Phone, User's Address, Shop's Name, Shop's Address, Comments.

- การรับประกันสินค้าจะไม่ครอบคลุมในกรณีต่อไปนี้:
1. ความเสียหายที่เกิดจากการไม่ใช้อย่างถูกต้องและผิดวิธีโดยบุคคลอื่น
2. ความเสียหายที่เกิดจากการใช้งานที่รุนแรง

FCC Statement

This equipment has been tested and found to comply with the limits for a Class B digital device, pursuant to Part 15 of the FCC Rules. These limits are designed to provide reasonable protection against harmful interference in a residential installation. This equipment generates uses and can radiate radio frequency energy and, if not installed and used in accordance with the instructions, may cause harmful interference to radio communications. However, there is no guarantee that interference will not occur in a particular installation. If this equipment does cause harmful interference to radio or television reception, which can be determined by turning the equipment off and on, the user is encouraged to try to correct the interference by one or more of the following measures: - Reorient or relocate the receiving antenna. - Increase the separation between the equipment and receiver. - Connect the equipment into an outlet on a circuit different from that to which the receiver is connected. - Consult the dealer or an experienced radio/TV technician for help. This device complies with part 15 of the FCC Rules. Operation is subject to the following two conditions: (1) This device may not cause harmful interference, and (2) this device must accept any interference received, including interference that may cause undesired operation. Changes or modifications not expressly approved by the party responsible for compliance could void the user's authority to operate the equipment.



Hazardous substances and their contents in the item

Table with columns for substance types (Pb, Hg, Cd, Cr VI, Ni, PBB, PBDE, POPs, PCP, PCB) and rows for different parts of the device (Main body, Earbud, Charging case, Popo pins).

Notes: Please arrange using time properly as your hearing may be damaged by using the device for a long time.

ข้อแนะนำ

- 1. โปรดอ่านคู่มือการใช้งานอย่างละเอียดก่อนใช้งานและปฏิบัติตามคู่มือคู่มือนี้
2. แยกครั้งที่ 2 ขึ้นเพื่อเชื่อมต่อกับมือถือหรือคอมพิวเตอร์
3. กรุณาชาร์จแบตเตอรี่ให้เต็มก่อนใช้งาน
4. กรุณาใช้หูฟังอย่างระมัดระวัง
5. โปรดระวังอย่าให้หูฟังเปียกน้ำหรือสัมผัสกับของเหลว
โปรดระวังอย่าให้หูฟังสัมผัสกับไฟหรือความร้อน
โปรดระวังอย่าให้หูฟังสัมผัสกับของเหลว
โปรดระวังอย่าให้หูฟังสัมผัสกับไฟหรือความร้อน
โปรดระวังอย่าให้หูฟังสัมผัสกับของเหลว

คำเตือน

- 1. ห้ามทำการแก้ไข ซ่อมแซมหรือเปลี่ยนแปลงชิ้นส่วนใด ๆ
2. ห้ามใช้หูฟังกับไฟหรือความร้อนสูงเกินไป
3. ห้ามนำหูฟังไปแช่ในน้ำหรือของเหลวอื่น ๆ
4. ห้ามนำหูฟังไปสัมผัสกับไฟหรือความร้อนสูงเกินไป
5. ห้ามนำหูฟังไปสัมผัสกับไฟหรือความร้อนสูงเกินไป
6. โปรดระวังไฟไหม้



Aiwa Electronics Int'l Co., Ltd.
Explore more at www.int-aiwa.com